

Important

SUPPLÉMENT HAUT-RHIN MAGAZINE N° 49 - JANVIER 2015

Elections
départementales
Mars 2015



Mode d'emploi

22 et 29 mars 2015

Vos élections cantonales deviennent
des élections départementales

Conseil Général



Haut-Rhin

En 2015

- les élections cantonales deviennent

les élections départementales,

- le Conseiller Général devient

le Conseiller Départemental,

- le Conseil Général devient

le Conseil Départemental

***Le nom change mais votre Département
reste la collectivité de proximité garante
des solidarités territoriales et sociales.***



Sommaire

P4-5 Ce qui change

Moins de cantons, autant d'élues femmes que d'élus hommes.

P6-7 Quelles communes dans quels cantons ?

Les 377 communes du Haut-Rhin et leur canton de rattachement.

P8-9 Le nouveau mode de scrutin

Le premier scrutin binominal paritaire de l'histoire de France.

P10 En pratique

Voter, c'est simple comme avant.

P11 Un peu d'histoire

Testez vos connaissances

P12 Calendrier

Les dates clés des élections départementales 2015

L'Hôtel du Département qui accueillait le Conseil Général sera le siège du Conseil Départemental



Ce qui change...

→ Un nouveau mode de scrutin

avant 2015



1 conseiller général
par canton

en 2015

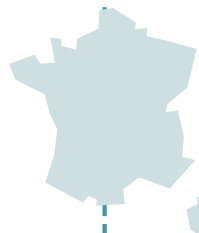


2 conseillers départementaux
par canton, de sexe différent,*
élus pour 6 ans,
chacun avec un suppléant

→ Moins de cantons à l'échelle nationale

avant 2015

3 971
cantons



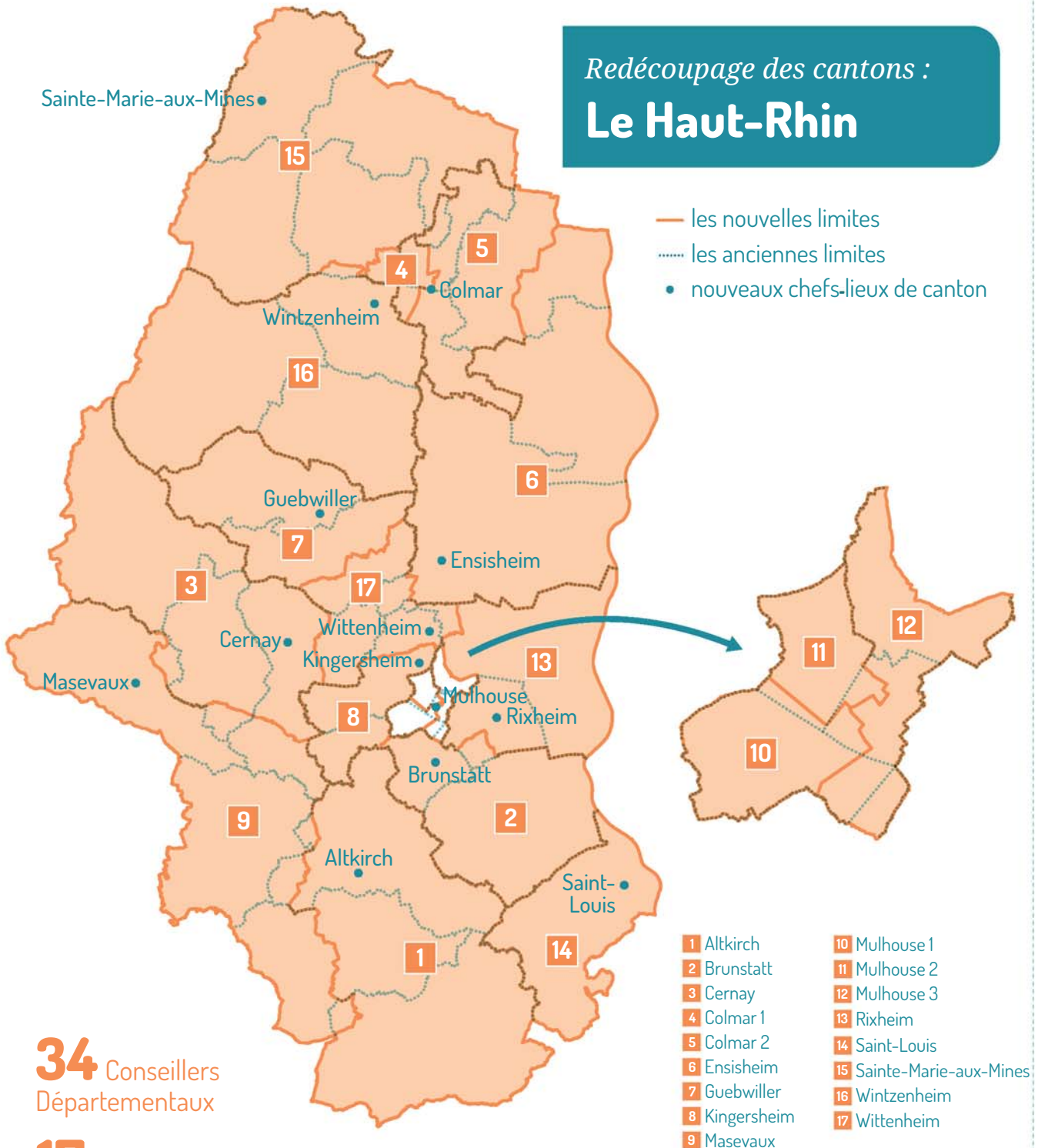
en 2015

2 068
cantons

* L'assemblée départementale sera ainsi composée d'hommes et de femmes à parité.



Redécoupage des cantons : Le Haut-Rhin



34 Conseillers
Départementaux

17 Cantons

Quelles communes dans quels cantons ?

Les numéros qui suivent les communes correspondent au numéro du canton de rattachement.

17 cantons

- 1 CANTON D'ALTKIRCH
- 2 CANTON DE BRUNSTATT
- 3 CANTON DE CERNAY
- 4 CANTON DE COLMAR 1
- 5 CANTON DE COLMAR 2
- 6 CANTON D'ENSISHEIM
- 7 CANTON DE GUEBWILLER
- 8 CANTON DE KINGERSHEIM
- 9 CANTON DE MASEVAUX
- 10 CANTON DE MULHOUSE 1
- 11 CANTON DE MULHOUSE 2
- 12 CANTON DE MULHOUSE 3
- 13 CANTON DE RIXHEIM
- 14 CANTON DE SAINT-LOUIS
- 15 CANTON DE
SAINTE-MARIE-AUX-MINES
- 16 CANTON DE WINTZENHEIM
- 17 CANTON DE WITTENHEIM

377 communes

- Algolsheim 6
- Altenach 9
- Altkirch 1
- Ammerschwihr 15
- Ammerzwiller 9
- Andolsheim 5
- Appenwihr 6
- Artzenheim 6
- Aspach 1
- Aspach-le-Bas 3
- Aspach-le-Haut 3
- Attenschwiller 14
- Aubure 15
- Baldersheim 13
- Balgau 6
- Ballersdorf 9
- Balschwiller 9
- Baltzenheim 6
- Bantzenheim 13
- Bartenheim 2
- Battenheim 13
- Beblenheim 15
- Bellemagny 9
- Bendorf 1
- Bennwihr 15
- Berentzwiller 1
- Bergheim 15
- Bergholtz 7
- Bergholtz-zell 7
- Bernwiller 9
- Berrwiller 17
- Bettendorf 1
- Bettlach 1
- Biederthal 1
- Biesheim 6
- Biltzheim 6
- Bischwihr 5
- Bisel 1
- Bitschwiller-lès-Thann 3
- Blodelsheim 6
- Blotzheim 14
- Bollwiller 17
- Bourbach-le-Bas 3
- Bourbach-le-Haut 3
- Bouxwiller 1
- Bréchaumont 9
- Breitenbach-Haut-Rhin 16
- Bretten 9
- Brinckheim 2
- Bruebach 2
- Brunstatt 2
- Buethwiller 9
- Buhl 7
- Burnhaupt-le-Bas 9
- Burnhaupt-le-Haut 9
- Buschwiller 14
- Carspach 1
- Cernay 3
- Chalampé 13
- Chavannes-sur-l'Étang 9
- Colmar nord 5
- Colmar sud 4
- Courtavon 1
- Dannemarie 9
- Dessenheim 6
- Didenheim 2
- Diefmatten 9
- Dietwiller 2

- Dolleren 9
- Durlinsdorf 1
- Durmenach 1
- Durrenentzen 6
- Eglingen 9
- Eguisheim 16
- Elbach 9
- Emlingen 1
- Ensisheim 6
- Eschbach-au-Val 16
- Eschentzwiller 2
- Eteimbes 9
- Falkwiller 9
- Feldbach 1
- Feldkirch 17
- Fellering 3
- Ferrette 1
- Fessenheim 6
- Fislis 1
- Flaxlanden 2
- Folgensbourg 14
- Fortschwihr 5
- Franken 1
- Fréland 15
- Friesen 9
- Froeningen 1
- Fulleren 9
- Galfingue 8
- Geishouse 3
- Geispitzen 2
- Geiswasser 6
- Gildwiller 9
- Goldbach-Altenbach 3
- Gommersdorf 9
- Grentzingen 1
- Griesbach-au-Val 16
- Grussenheim 5
- Gueberschwihr 16
- Guebwiller 7
- Guémar 15
- Guevenatten 9
- Guewenheim 9
- Gundolsheim 16
- Gunsbach 16
- Habsheim 13
- Hagenbach 9
- Hagenthal-le-Bas 14
- Hagenthal-le-Haut 14
- Hartmannswiller 7
- Hattstatt 16
- Hausgauen 1
- Hecken 9
- Hégenheim 14
- Heidwiller 1
- Heimersdorf 1
- Heimsbrunn 8
- Heiteren 6
- Heiwiller 1
- Helfrantzkirch 2
- Henflingen 1
- Herrlisheim-près-Colmar 16
- Hésingue 14
- Hettenschlag 6
- Hindlingen 9
- Hirsingue 1
- Hirtzbach 1
- Hirtzfelden 6
- Hochstatt 1
- Hohrod 16
- Holtzwihr 5
- Hombourg 13
- Horbourg-Wihr 5
- Houssen 5
- Hunawir 15
- Hundsbach 1
- Huningue 14
- Husseren-les-Châteaux 16
- Husseren-Wesserling 3
- Illfurth 1
- Illhaeusern 15
- Illzach 12
- Ingersheim 4
- Issenheim 7
- Jebnheim 5
- Jettingen 1
- Jungholtz 7
- Kappelen 2
- Katzenthal 15
- Kaysersberg 15
- Kembs 2
- Kientzheim 15
- Kiffis 1

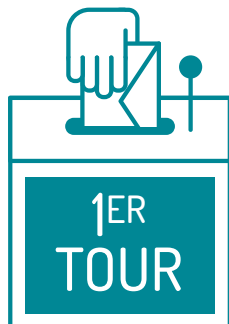


Kingersheim 8	Muhlbach-sur-Munster 16	Rixheim 13	Tagsdorf 1
Kirchberg 9	Mulhouse 1 10	Roderen 3	Thann 3
Knoeringue 14	Mulhouse 2 11	Rodern 15	Thannenkirch 15
Koestlach 1	Muhlouse 3 12	Roggenhouse 6	Traubach-le-Bas 9
Koetzingue 2	Munchhouse 6	Romagny 9	Traubach-le-Haut 9
Kruth 3	Munster 16	Rombach-le-Franc 15	Turckheim 16
Kunheim 6	Muntzenheim 5	Roppentzwiller 1	Ueberstrass 9
Labaroche 15	Munwiller 6	Rorschwihr 15	Uffheim 2
Landsers 2	Murbach 7	Rosenau 14	Uffholtz 3
Lapoutroie 15	Nambsheim 6	Rouffach 16	Ungersheim 17
Largitzen 9	Neuf-Brisach 6	Ruederbach 1	Urbès 3
Lautenbach 7	Neuwiller 14	Ruelisheim 17	Urschenheim 6
Lautenbach-zell 7	Niederbruck 9	Rumersheim-le-Haut 6	Valdiou-Lutran 9
Lauw 9	Niederentzen 6	Rustenhart 6	Vieux-Ferrette 1
Le Bonhomme 15	Niederhergheim 6	Saint-Amarin 3	Vieux-Thann 3
Leimbach 3	Niedermorschwihr 16	Saint-Bernard 1	Village-Neuf 14
Levoncourt 1	Niffer 13	Saint-Cosme 9	Voegtlinshoffen 16
Leymen 14	Oberbruck 9	Saint-Hippolyte 15	Vogelgrun 6
Liebenschwiller 14	Oberdorf 1	Saint-Louis 14	Vogelsheim 6
Liebsdorf 1	Oberentzen 6	Saint-Ulrich 9	Wahlbach 2
Lièpvre 15	Oberhergheim 6	Sainte-Croix-aux-Mines 15	Walbach 16
Ligsdorf 1	Oberlarg 1	Sainte-Croix-en-Plaine 5	Waldighofen 1
Linsdorf 1	Obermorschwihr 16	Sainte-Marie-aux-Mines 15	Walheim 1
Linthal 7	Obermorschwiller 1	Sausheim 13	Waltenheim 2
Logelheim 6	Obersaasheim 6	Schlierbach 2	Wasserbourg 16
Lucelle 1	Oderen 3	Schweighouse-Thann 3	Wattwiller 3
Luemschwiller 1	Oltingue 1	Schwoben 1	Weckolsheim 6
Luttenbach-près-Munster 16	Orbey 15	Sentheim 9	Wegscheid 9
Lutter 1	Orschwihr 7	Seppois-le-Bas 9	Wentzwiller 14
Lutterbach 8	Osenbach 16	Seppois-le-Haut 9	Werentzhouse 1
Magny 9	Ostheim 15	Sewen 9	Westhalten 16
Magstatt-le-Bas 2	Ottmarsheim 13	Sierentz 9	Wettolsheim 16
Magstatt-le-Haut 2	Petit-Landau 13	Sierentz 2	Wickerschwihr 5
Malmerspach 3	Pfaffenheim 16	Sigolsheim 15	Widensolen 6
Manspach 9	Pfastatt 8	Sondernach 16	Wihr-au-Val 16
Masevaux 9	Pfetterhouse 9	Sondersdorf 1	Wildenstein 3
Mertzen 9	Pulversheim 17	Soppe-le-Bas 9	Willer 1
Merxheim 7	Raedersdorf 1	Soppe-le-Haut 9	Willer-sur-Thur 3
Metzeral 16	Raedersheim 7	Soultz-Haut-Rhin 7	Winkel 1
Meyenheim 6	Rammersmatt 3	Soultzbach-les-Bains 16	Wintzenheim 16
Michelbach 3	Ranspach 3	Soultzeren 16	Wittelsheim 17
Michelbach-le-Bas 14	Ranspach-le-Bas 14	Soultzmatt 16	Wittenheim 17
Michelbach-le-Haut 14	Ranspach-le-Haut 14	Spechbach-le-Bas 1	Wittersdorf 1
Mittelwihr 15	Rantzwiller 2	Spechbach-le-Haut 1	Wolfersdorf 9
Mittlach 16	Réguisheim 6	Staffelfelden 17	Wolfgantzen 6
Mitzach 3	Reiningue 8	Steinbach 3	Wolschwiller 1
Moernach 1	Retzwiller 9	Steinbrunn-le-Bas 2	Wuenheim 7
Mollau 3	Ribeauvillé 15	Steinbrunn-le-Haut 2	Zaessingue 2
Montreux-Jeune 9	Richwiller 8	Steinsoultz 1	Zellenberg 15
Montreux-Vieux 9	Riedisheim 13	Sternenberg 9	Zillisheim 2
Moosch 3	Riedwihr 5	Stetten 2	Zimmerbach 16
Mooslargue 9	Riespach 1	Storckensohn 3	Zimmersheim 2
Morschwiller-le-Bas 8	Rimbach-près-Guebwiller 7	Stosswihr 16	
Mortzwiller 9	Rimbach-près-Masevaux 9	Strueth 9	
Muespach 1	Rimbach-zell 7	Sundhoffen 5	
Muespach-le-Haut 1	Riquewihr 15	Tagolsheim 1	

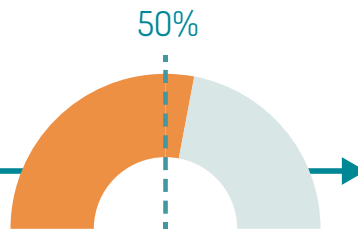
Le nouveau mode

Pour la 1^{ère} fois, les électeurs vont voter à un scrutin «binominal paritaire». Voici comment cela va se passer :

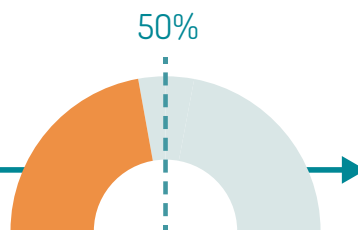
1. Dans tous les nouveaux cantons du département, les candidats se présentent en mars 2015 par **binôme** : **un homme et une femme**, chacun avec un suppléant ou une suppléante.



2. Au 1^{er} tour, les électeurs choisissent l'un de **50% des voix** (et plus de la moitié des inscrits), **il est élu** et va siéger à l'Assemblée départementale.



3. Si aucun des binômes n'a obtenu 50% des voix : **il y a un second tour**. Les binômes ayant obtenu au moins 12,5% des inscrits y participent (ou les deux premiers en voix si aucun binôme n'a obtenu ces 12,5%).

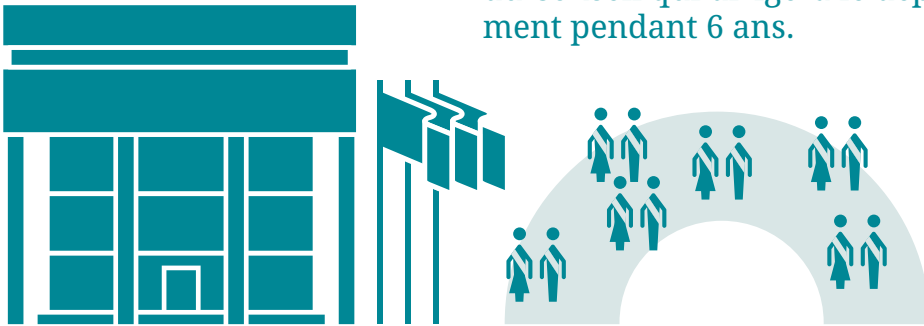




de scrutin

5.

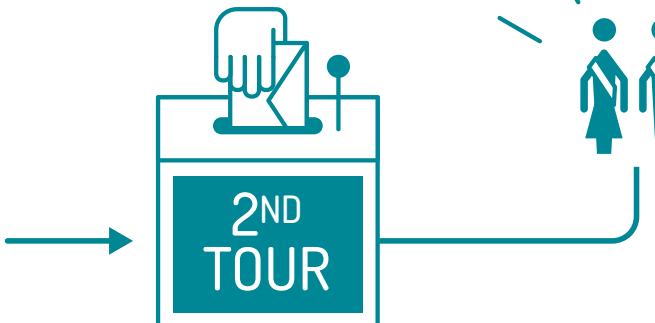
Les binômes élus pour chaque canton vont **siéger au Conseil départemental** (ex-Conseil général) qui comprendra désormais autant de femmes que d'hommes. Ils éliront le président ou la présidente du Conseil qui dirigera le département pendant 6 ans.



cteurs
ces binômes.
s a **plus de**
plus de 25%
élu pour
l'assemblée



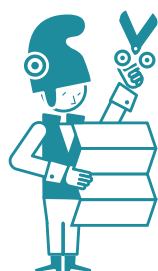
nes n'a eu
a un **2nd tour**.
obtenu au
scrits peuvent
deux
i un seul
n'atteint



4.

Le binôme en tête en voix au 2nd tour est élu.

Redécoupage des cantons : 200 ans d'histoire



De 1790 à 1801

Les cantons redécoupent la France selon un **maillage** qui se veut d'une absolue **régularité et uniformité** pour mettre fin aux multitudes de statuts particuliers de l'Ancien régime. Avec ses « quatre lieues carrées », le canton est la **première circonscription au-dessus de la commune** mais surtout le **ressort du juge de paix**. Avant de connaître son heure de gloire sous le Directoire qui en fait des municipalités de plein exercice chargées de gérer les communes de leur territoire.

1790 1801



De 1801 à 1960

Napoléon restructure la **carte des cantons** (on passe d'environ 4 600 à 3 066 cantons) et **les prive de leurs pouvoirs municipaux**. La carte cantonale ne bougera quasiment pas jusqu'à la deuxième moitié du 20^e siècle, ancrant le canton dans la réalité, particulièrement dans les campagnes où le **chef-lieu de canton devient la petite capitale avec sa poste, son tribunal, sa gendarmerie, son marché**.

1960 2010 2015



De 1960 à 2010

À partir des années 1960, l'**État** entame un **redécoupage graduel** des cantons les plus peuplés pour que les conseils généraux reflètent un petit peu plus la réalité démographique des départements, les **déséquilibres** entre cantons étant devenus énormes du fait de l'**exode rural**. Une nécessité devenue criante avec la décentralisation qui fait des conseils généraux de véritables **pouvoirs locaux chargés de l'essentiel des aides sociales, des routes, des collèges...**

Quizz

1. Quand sont nés les départements ?

- A. en 1790
- B. en 1970
- C. en 1709

2. Comment ont été définis les noms des départements

- A. à partir des provinces
- B. principalement à partir des noms des rivières et des massifs montagneux
- C. à partir des langues



en pratique



De 2010 à 2015

En 2010, une première réforme préconisait la **création des conseillers territoriaux** (fusion des conseillers généraux et régionaux) élus dans les cantons largement redécoupés. **En 2012**, avec le changement de majorité présidentielle, cette réforme est remplacée par **un nouveau système paritaire** (binômes homme-femme) qui **suppose un nouveau redécoupage avec 2 fois moins de cantons**.

Comment voter par procuration ?

Un électeur absent le jour de l'élection peut se faire représenter par un autre électeur inscrit dans la même commune que lui (mais pas forcément dans le même bureau de vote). La démarche s'effectue au commissariat, à la gendarmerie ou auprès du tribunal d'instance de son domicile ou de son lieu de travail par la personne qui donne procuration (le mandant). Il doit présenter une pièce d'identité et remplir un formulaire cerfa n° 14952*01. Ce formulaire peut être rempli à l'avance sur Internet et apporté le jour de la démarche.

Si le mandant se trouve dans l'impossibilité physique de se déplacer, il peut prendre contact avec la police nationale au **03 89 29 47 00** : un agent délégué se déplacera pour lui apporter le formulaire de vote par procuration.

Où voter ?

Pour ces nouvelles élections départementales, rien ne change: il vous suffira de vous rendre dans votre bureau de vote habituel, sans oublier votre carte d'électeur ni votre carte d'identité

Pour toute autre information, contactez votre mairie.

3. Combien la France compte-t-elle de départements ?

- A. 96
- B. 100
- C. 101

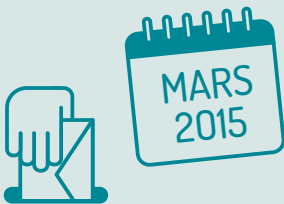
Calendrier 2015

- 1^{er} tour : **22 MARS 2015**
- 2^e tour : **29 MARS 2015**
- **Soirées électorales ouvertes au public à partir de 18h, à l'Hôtel du Département**
100 avenue d'Alsace, 68000 Colmar

- **Résultats en ligne sur**
www.cg68.fr



En résumé...



Les prochaines élections départementales auront lieu les **22 et 29 mars 2015**.



Les conseillers généraux actuels seront remplacés par **34 conseillers départementaux** élus dans les **17 nouveaux cantons** issus du redécoupage.



Pour chaque canton, un binôme (femme-homme*) sera élu **pour 6 ans** au scrutin **majoritaire à 2 tours**.

* Ainsi que deux suppléants